

PIANO COMUNALE DI PROTEZIONE CIVILE

REDATTO SECONDO GLI INDIRIZZI PER LA PREDISPOSIZIONE DEI PIANI
COMUNALI DI PROTEZIONE CIVILE - EDIZIONE 2025



Elaborato:

PLANIMETRIA GENERALE:
Sede Municipio
Sede COC
Aree di Emergenza (Ricovero)
Aree di Emergenza (Ammassamento)
Aree di Emergenza (Attesa)
Collegamenti Stradali



Maggio 2026

Gruppo di Progettazione:

Geom. Giuseppe Collesi Responsabile del Settore Tecnico del
Comune di Peglio

Geom. Eugenio Zuccaroni Tecnico Incaricato

spazio riservato all'ufficio

Progettisti

Edificio Strategico

- E1 - Sede Municipio (Piazza Petrangolini n. 6)
E2 - C.O.C. e Sale Polifunzionali/Ricovero/Magazzino (Via E. Cotignoli)
E3 - Magazzino Comunale (Loc. San Donnino)

Aree di Emergenza - (Ricovero e/o Ammassamento)

- 01 - Area Campo Sportivo (Loc. San Donnino)
02 - Area Loc. San Donnino
03 - Area San Giovanni in Petra

Aree di Emergenza (Attesa)

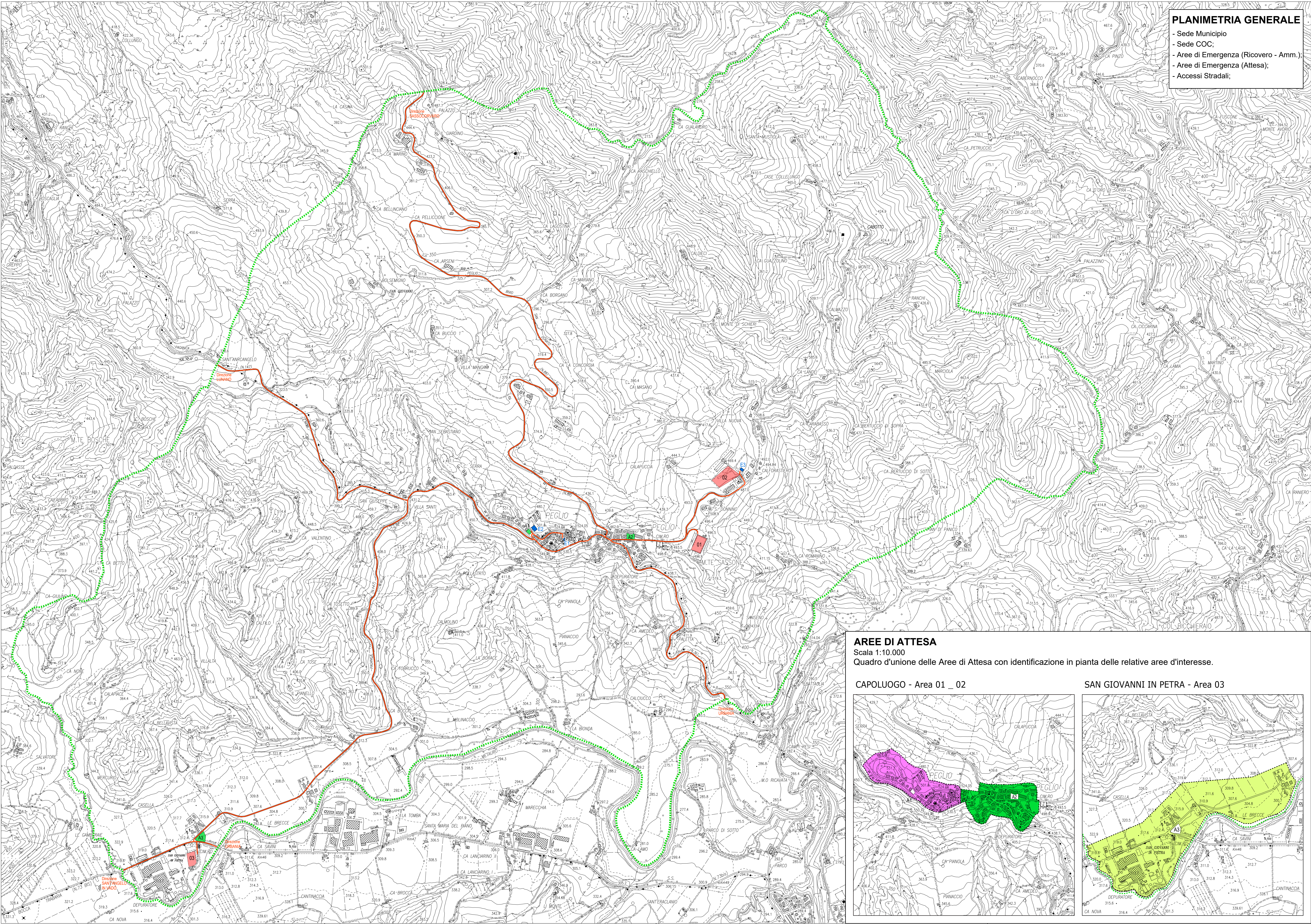
- A1 - Via Montefeltro (Capoluogo)
A2 - Piazza Conti (Capoluogo)
A3 - Bivio S.S. 73 Bis (Loc. San Giovanni in Petra)

Collegamenti Stradali

Confine Comunale

PLANIMETRIA GENERALE

- Sede Municipio
- Sede COC;
- Aree di Emergenza (Ricovero - Amm.);
- Aree di Emergenza (Attesa);
- Accessi Stradali;

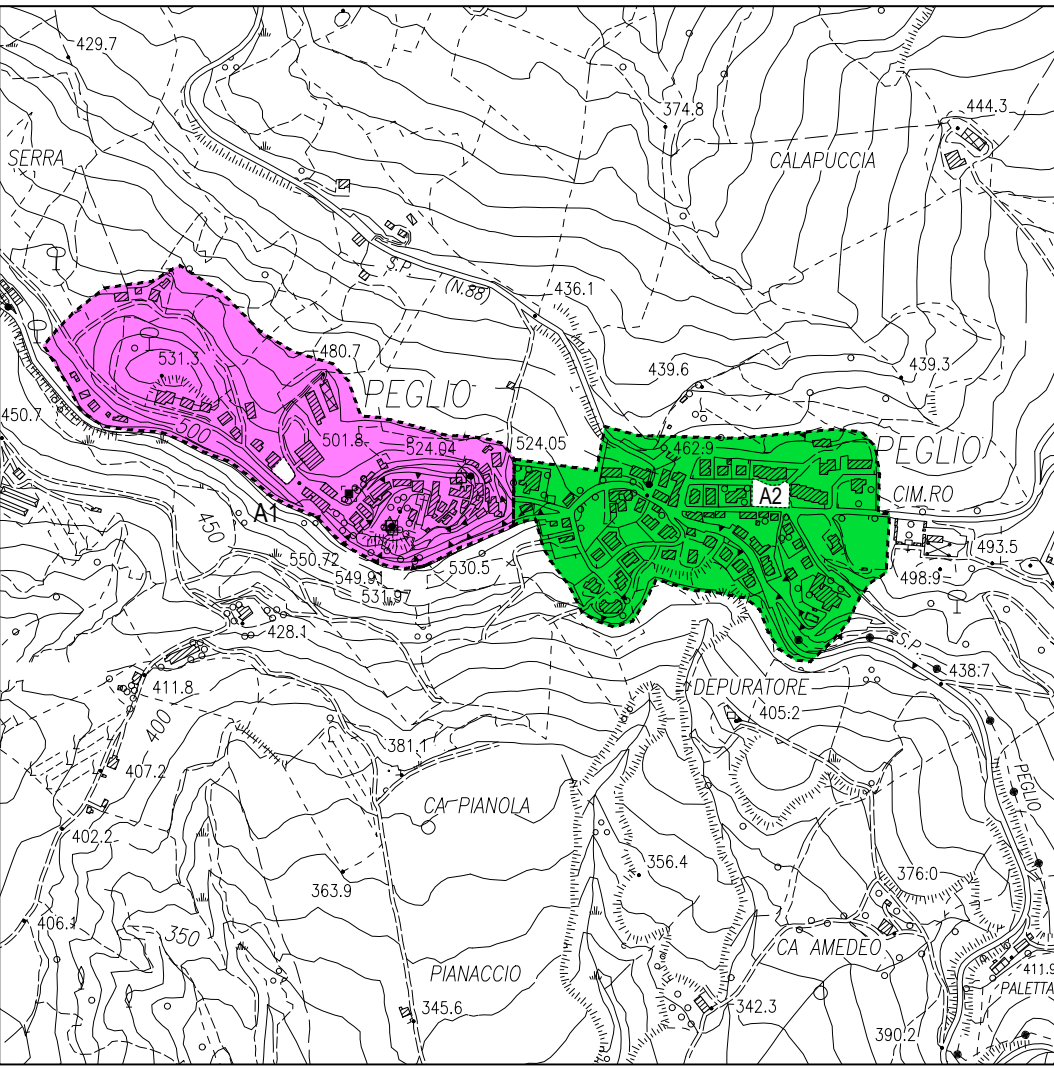


AREE DI ATTESA

Scala 1:10.000

Quadro d'unione delle Aree di Attesa con identificazione in pianta delle relative aree d'interesse.

CAPOLUOGO - Area 01 _ 02



SAN GIOVANNI IN PETRA - Area 03

